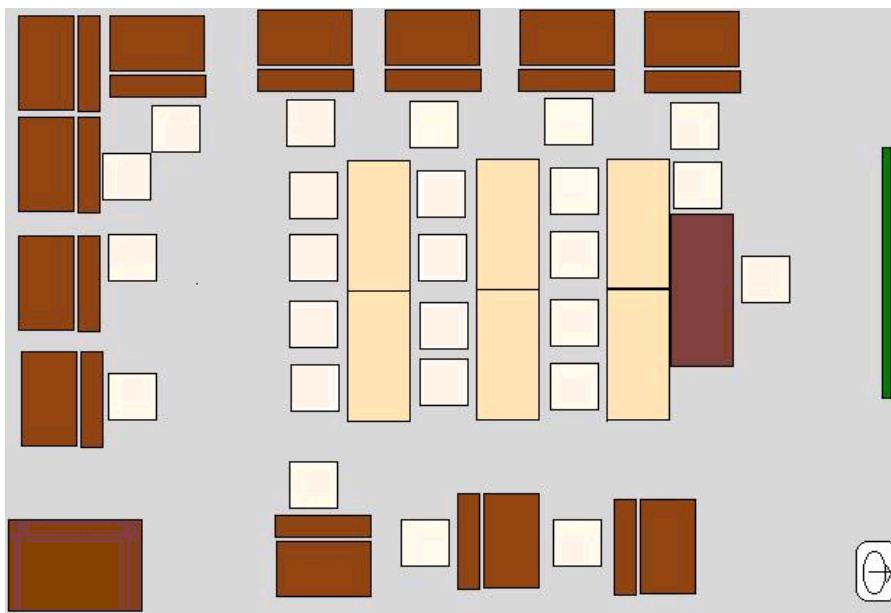


Графический редактор PAINT.

Название работы: «**План компьютерного класса**».



Пример:

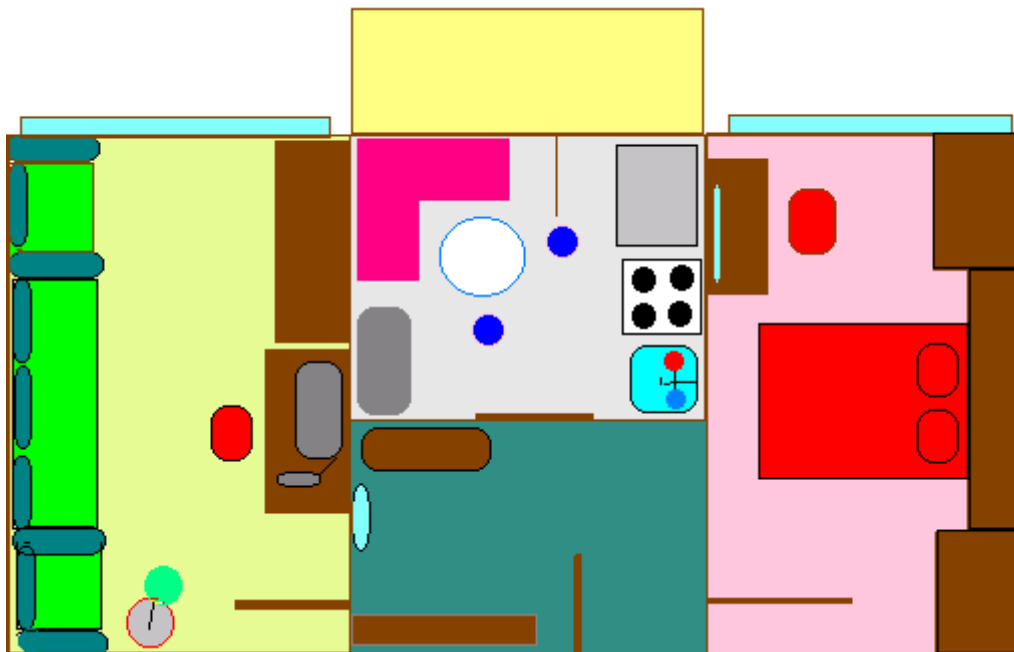
При выполнении плана не надо выдерживать строгие размеры, а соблюдаются только пропорции.

Ключ к заданию.

1. Начертить схему стола, (стула).
2. Закопировать. 6 столов для теоретических занятий и стол учителя.
3. Закопировать и расставить стулья.
4. Начертить схему компьютерного стола.
5. Закопировать и отразить или повернуть и расставить столы.
6. Добавить стулья.
7. Начертить доску.

Графический редактор PAINT.

Название работы: «План своей квартиры».



Пример: План двухкомнатной квартиры. При выполнении плана не надо выдерживать строгие размеры, а соблюдаются только пропорции.

Ключ к заданию.

Самостоятельная работа.